



## プレスリリース

令和5年8月31日 14:00

府政記者会 会員各位  
大阪科学・大学記者クラブ 会員各位  
枚方記者クラブ 会員各位

私たちの生活や生態系を脅かす特定外来生物、知ってください！

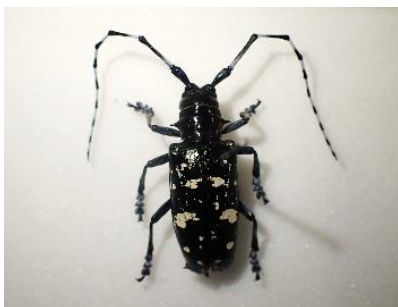
## 9月1日から新指定のカミキリムシ科2種を展示

10月31日まで生物多様性センター企画展「身近にもいる外来生物」にて

私たちの周りには、外来生物が次々と侵入し、私たちの生活や生態系を脅かしています。身近にいるアカミミガメとアメリカザリガニが令和5年6月1日から条件付特定外来生物（※1）に指定されたことに続き、9月1日からはツヤハダゴマダラカミキリとサビイロクワカミキリ（2種ともに府内未侵入）が、新たに特定外来生物に指定されます（※2）。

現在、生物多様性センターでは、企画展「身近にもいる外来生物」を開催しています。9月1日からは、これまでの内容に加え、新たに特定外来生物に指定される上記2種（下図）の標本や、府内で捕獲された特定外来生物カミツキガメの生体を展示します。

展示を通して、外来生物の影響や私たちの暮らしを守るためにできることをご紹介します。みなさまのお越しをお待ちしております。



ツヤハダゴマダラカミキリ



サビイロクワカミキリ



カミツキガメ

<拡充展示予定の生物>

## 【概要】

### 企画展「身近にもいる外来生物」（入場無料）

展示期間 令和5年10月31日（火曜日）まで  
開館時間：平日 9時30分から17時00分

展示場所 大阪府立環境農林水産総合研究所  
生物多様性センター  
本館内企画展示エリア  
（寝屋川市木屋元町10-4）



現在の展示の様子

展示内容

- ・ 外来生物とは
- ・ 大阪にいる外来生物の生態や生態系等への影響を紹介
- ・ 関連する生物の生体・標本展示

アクセス 生物多様性センターへの来場には公共交通機関をご利用ください。

- ・ 京阪本線 香里園駅下車（西口）、西へ徒歩20分。
- ・ 京阪本線 寝屋川市駅（西口）から太間公園行き乗車（20分程度）、終点で下車。北へ徒歩5分。
- ・ 京阪本線 香里園駅（西口）から京阪コミュニティバス（タウンくる木屋経由ルート）に乗車（10分程度）、木屋元町停留所で下車。西へ徒歩5分。



その他 生物多様性センターでは、アメリカザリガニ等の外来生物の引き取りは行っておりません。ご相談の場合は、環境省 アメリカザリガニ・アカミミガメ相談ダイヤル（0570-013-110）にお問い合わせください。

※1 通常の特定外来生物の規制の一部を、当分の間適用除外とする生物の通称です。詳細な規制内容は、環境省ホームページをご覧ください。

参考：2023年6月1日よりアカミミガメ・アメリカザリガニの規制が始まります！

<https://www.env.go.jp/nature/intro/2outline/regulation/jokentsuki.html>



※2 カミキリムシ科2種の特定外来生物への指定は、環境省ホームページをご覧ください。

参考：カミキリムシ科2種を特定外来生物に指定する政令の閣議決定について

[https://www.env.go.jp/press/press\\_01935.html](https://www.env.go.jp/press/press_01935.html)

