



# 生物多様性センター

豊かな自然環境と全てのいのちが共生する社会を構築し、その多面的機能や恩恵をこれからも享受し続けるために、大阪の生物多様性の把握・評価・保全・普及や、持続可能な利用に向けた調査研究に取り組みます。

## 生物多様性センターの業務

### 在来生物の調査・保全

野生動植物の生息状況の把握や、生息・生育環境の保全、希少種の生息域外での保存に関する調査研究をします。



水生生物調査



野生動物調査



天然記念物  
イタセンパラの保全

### 外来生物の影響調査と対策

外来生物の侵入状況や、在来生物および生態系に及ぼす影響、さらにその影響を回避するための対策について調査研究をします。



特定外来生物  
オオバナミズキンバイ



特定外来生物  
アライグマ



特定外来生物  
クビアカツヤカミキリ

### 生物のつながりの把握と活用

「森里川海の連関」、「グリーンインフラ」など、水域・陸域に及ぶ多様な生物や生態系に関する調査研究を実施していきます。

### 府民の安心安全を守る取り組み

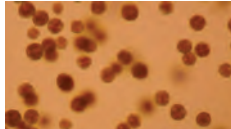
森林の防災・減災対策や野生鳥獣害対策に関する試験研究、魚病調査、貝毒原因プランクトン調査などの危機管理対応をします。



森林の防災・減災対策



魚類へい死事故対応



貝毒原因  
プランクトン調査

### 生物多様性活動支援・技術普及

生物多様性に関する教材の作成、体験学習、研修会を通じた環境教育、技術普及、生物多様性保全に関する活動の提案や支援をします。



生物多様性センター  
サポートスタッフ



CSR活動支援



研修会の開催

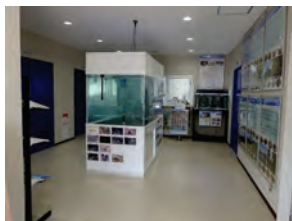
## 生物多様性センターの施設・場所

- 生物多様性センターでは、生物多様性に関する情報を発信しています。施設はご自由にご見学いただけますので、ぜひお越しください。
- また、ご利用者のみなさま（学校関係者、事業者、NPO団体等）に対し、生物多様性に関する研修プログラム（見学・講義等）を提供しています。



本館

展示エリアや研修室があります。



展示エリア

生物多様性に関する展示があります。



研修室

生物多様性に関する研修を実施しています。

〒572-0088 大阪府寝屋川市木屋元町10-4  
(京阪本線 香里園駅から徒歩約1500m)

TEL: 072-833-2770 FAX: 072-831-0229

開館時間: 午前9時30分から午後5時(平日)

(12月から3月は午後4時まで)

土日祝・年末年始(12/29~1/3)は休館

※個人・少人数の見学は申込み不要です。開館時間中ご自由にご見学ください。

※団体見学および研修・講義依頼については、事前にお申込みください。



ピオトープ池

さまざまな水辺の生物を観察できます。



水辺の植物園

絶滅が心配される水生植物を観察できます。



コイの池

コイのえさやり体験ができます。  
(なくなり次第終了)



大阪 生物多様性センター

<http://www.kannousuiken-Osaka.or.jp/biodiv/>

ホームページでは大阪に生息する生物の図鑑も公開しています!