

藻類養殖情報（令和3年11月号）

令和3年11月8日発行
 大阪府立環境農林水産総合研究所
 水産技術センター

○漁場環境

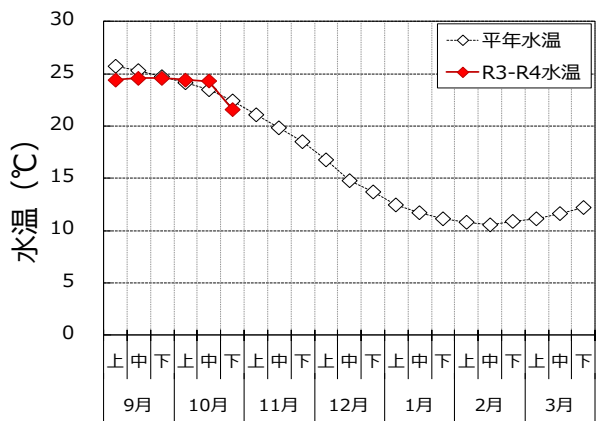
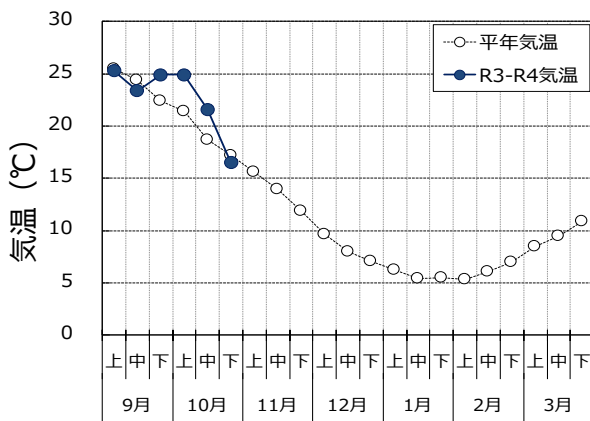
・気温（谷川）：9月上・中旬は平年並みでしたが、9月下旬から10月上旬までは平年より暖かな日が続いたため気温の低下がみられず平年より高く推移しました。10月中旬には低下傾向に転じ、10月下旬には急に冷え込み平年並みとなりました。

・水温（谷川）：9月から10月中旬まで24℃程度で横ばいに推移し、10月中旬には平年よりやや高くなりました。その後、気温の急な冷え込みに伴い水温も低下し、10月下旬には平年並みとなりました。

下記の水産技術センターホームページでも水温情報を毎日更新しておりますのでご利用下さい。

携帯電話でご利用の方は右のQRコードを読み取ってください。

URL：<http://www.kannousuiken-osaka.or.jp/suisan/gijutsu/suion/index.html>



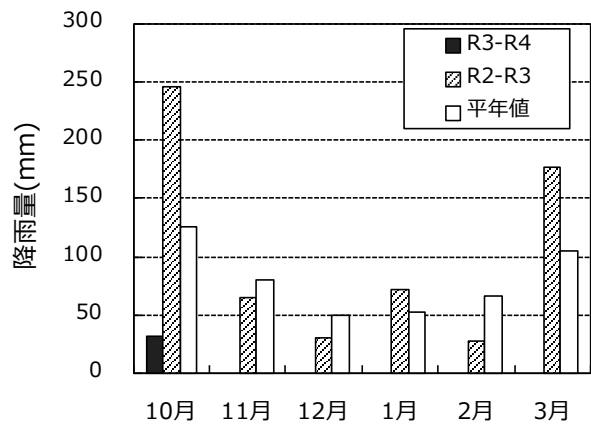
旬別水温・気温の推移（谷川地先 9時）（平年値は H23~R2 年度の平均）

・降雨量（谷川）：今年の10月は台風等のまとまった降雨がなく、平年の25%程度にとどまりました。

・今後の気温降雨量予測（気象庁季節予報）

11月6日～12月5日の期間中には、天気は数日周期で変わりますが、平年と同様晴れの日が多いと予報されています。気温は11月上旬には平年並みかやや高め、それ以降はほぼ平年並みに推移し、降水量・日照時間もほぼ平年並みの可能性が高いと予報されています。

また、本年度の寒候期（12月～2月）は、気温は平



降雨量（谷川地先）

（平均値は S47~H27 年度の平均）

年並みか低く、降水量も平年並みからやや少ない可能性が高いと予報されています。季節予報の詳細につきましては下記の気象庁ホームページをご確認ください。

URL : https://www.jma.go.jp/bosai/season/#area_type=offices&area_code=270000&term=1month

○漁場水質調査結果（11月1日採水）

- ・塩分：塩分は31.35～33.01でした。
- ・リン：各地区のリン濃度は0.33～1.21 μmol/lでした。田尻から下荘にかけての各地区では十分な濃度があります。谷川地区ではノリの色落ち警戒濃度を下回っていますが、ワカメには十分な濃度がありました。
- ・窒素：谷川地区では1.08～1.30 μmol/lとワカメの色落ち警戒濃度を下回る非常に低い濃度となっています。他の地区では6.33～15.45 μmol/lとワカメの生育には十分な濃度ですが、ノリ漁場のある尾崎・西鳥取ともノリの色落ち警戒濃度を下回っていました。

	ワカメ	ノリ
リン (μmol/l)	0.1	0.5
窒素 (μmol/l)	2	10

藻類色落ち警戒栄養塩濃度
(この数値を下回ると色落ちの可能性あり)

※青字はノリの色落ち警戒濃度以下、赤字はワカメの色落ち警戒濃度以下

漁場	田尻	岡田浦	尾崎*	西鳥取*	下荘	谷川 (地先)	谷川 (豊国崎)
塩分 (psu)	31.53	31.35	32.36	32.56	32.10	33.01	32.97
リン (μmol/l)	1.29	1.19	0.83	1.21	1.09	0.34	0.33
窒素 (μmol/l)	15.21	15.45	9.11	6.33	11.94	1.30	1.08

*尾崎・西鳥取地区にはノリ漁場があります。

○赤潮発生状況

11月1・2日の海洋観測では大阪湾奥部に珪藻類による赤潮の発生が認められました。最近の大阪湾内の赤潮発生状況については下記の水産技術センターホームページに掲載しておりますのでご参照下さい（冬季は2週間に1回更新）。

URL : <http://www.kannousuiken-osaka.or.jp/suisan/gijutsu/akashio/akashio/sokuho.html>

○養殖状況（11月1日）

ノリ：西鳥取・尾崎両地区ともに10月下旬から育苗が開始されています。

ワカメ：田尻・岡田浦・尾崎・西鳥取・下荘では昨年と同様に11月中旬から12月上旬にかけて例年通り養殖が開始される見通しです。谷川では1月上旬の本養殖開始に向けたフリー配偶体からの種系生産を近日中に開始します。

○病害異常

今のところ病害異常はありません。

ノリ：芽付きが濃い網では、生理障害による芽イタミが発生しやすいので、丁寧な干出処理や早目の冷凍入庫を心がけてください。

※ノリ・ワカメの異常が疑われる際には、水産技術センターへ葉体を持参して頂ければ、随時検査します。