

③-2 水産試験場（高石市）



水産試験場の外観



庁舎（1950[昭和25]年ジェーン台風襲来時）



庁舎から大阪湾を望む
（1951[昭和26]年ルーヌ台風襲来時）

備考)

③-1 水産指導所（岬町）の写真は
研究所では保管していないため、
掲載できなかった。

③-3 水産試験場・水産技術センター（岬町）



試験場の全景
（1967[昭和42]年竣工時）



現在の様子
（浜寺公園の高石市児童遊戯場の一部）
※埋立により現在は海岸から離れた位置にある

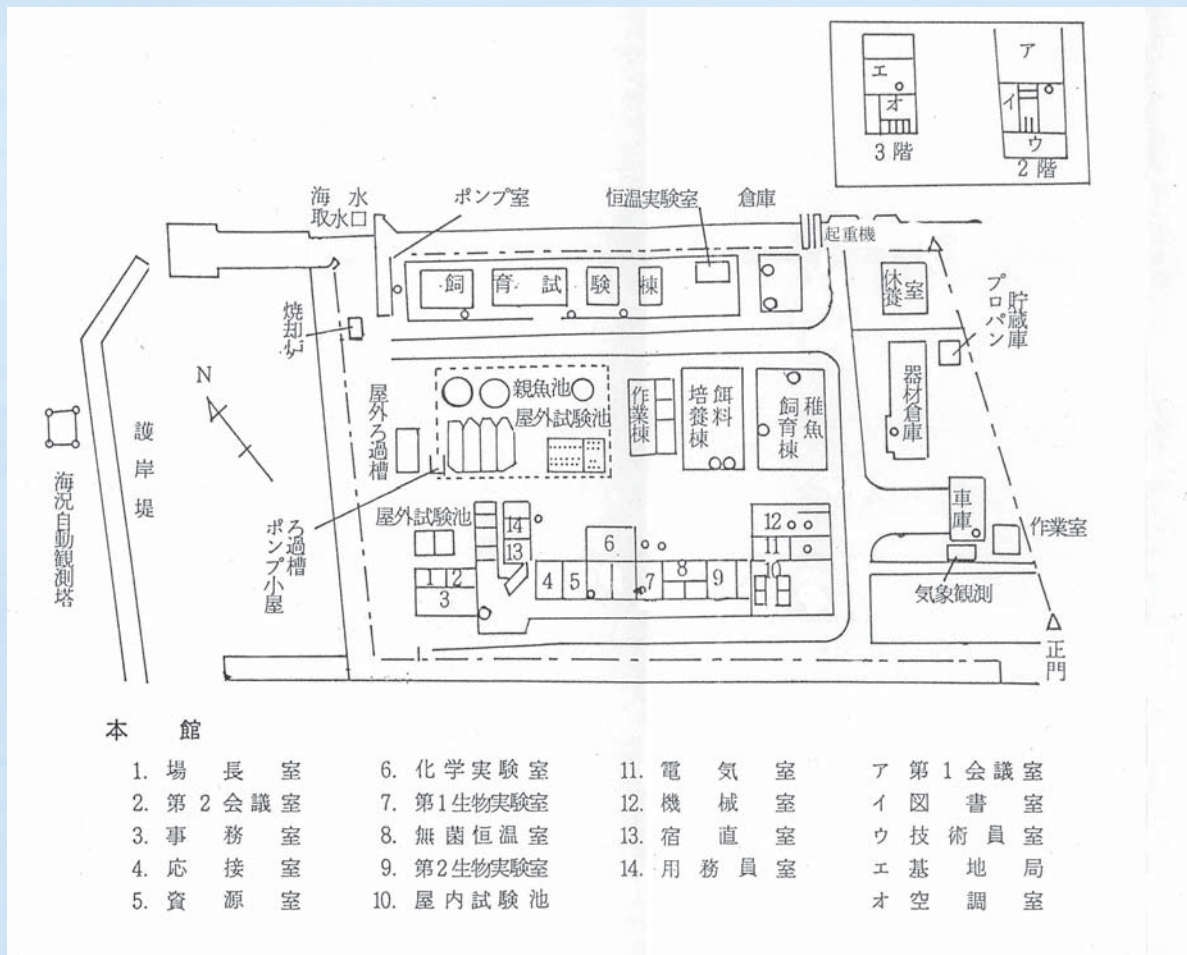


実験室のようす (1973[昭和48]年頃)

試験場内でのワカメ種付け作業
(1972[昭和47]年頃)



敷地の配置図 (1987[昭和62]年頃)





調査船「はやて」
(1971[昭和46]年
～1998[平成10]年)

海上調査のようす
(1971[昭和46]年頃)



実験室での魚体測定
(1970年代前半
[昭和45～50年頃])



試験場前の海に設置されていた
海洋観測装置 (1971[昭和46]年頃)

調査船「しおかぜ」(1976[昭和51]年～2001[平成13]年)



外観
(1987[昭和62]年4月)



正面玄関
(1987[昭和62]年4月)



玄関の内側
(1987[昭和62]年4月)

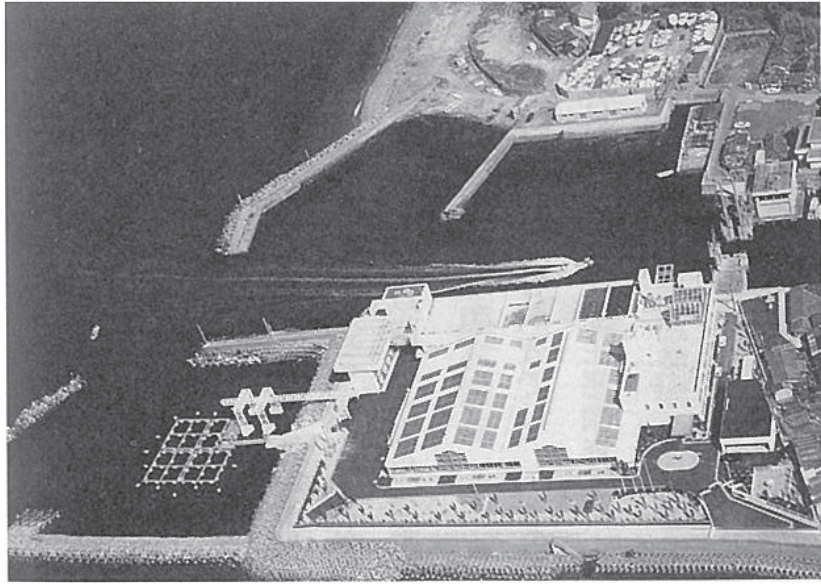


廊下
(1987[昭和62]年4月)



事務室のようす
(1987[昭和62]年4月)

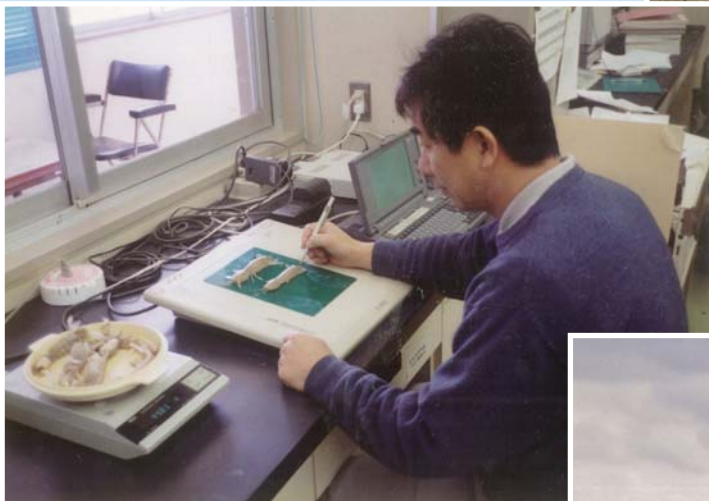




新棟竣工時
(1990[平成2]年頃)

底びき網で採取したサンプルの調査
(1991[平成3]年6月)

パソコンを使用したシャコの体長・体重測定
(1996[平成8]年10月)



調査船「おおさか」(初代)
(1998[平成10]年～2013[平成25]年)



漁業者への成果報告会
(2002[平成14]年2月)



正門

現在のようす

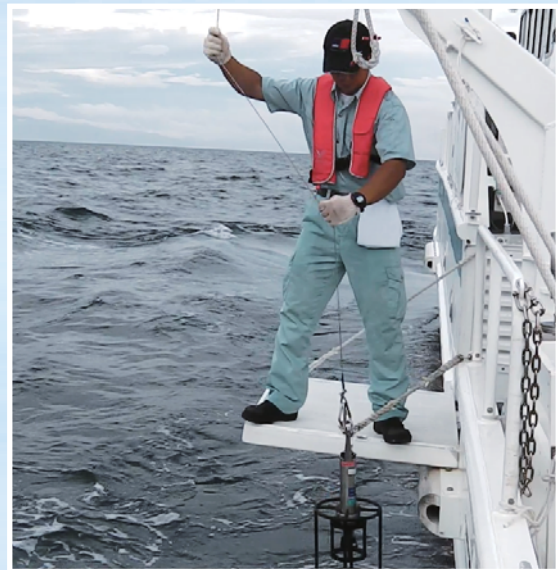
調査船「おおさか」
(2013[平成25]年2月～)



ボンゴネットによる
イカナゴ仔魚調査



多項目測定機を用いた水質観測



実験室での海水中溶存酸素濃度の分析



実験室での
カレイ類などの主要漁獲物の体長測定



公益財団法人大阪府漁業振興基金栽培事業場
栽培漁業センターでの見学