

特集 羽曳野拠点での畜産に関する試験研究の風景

飼料関係



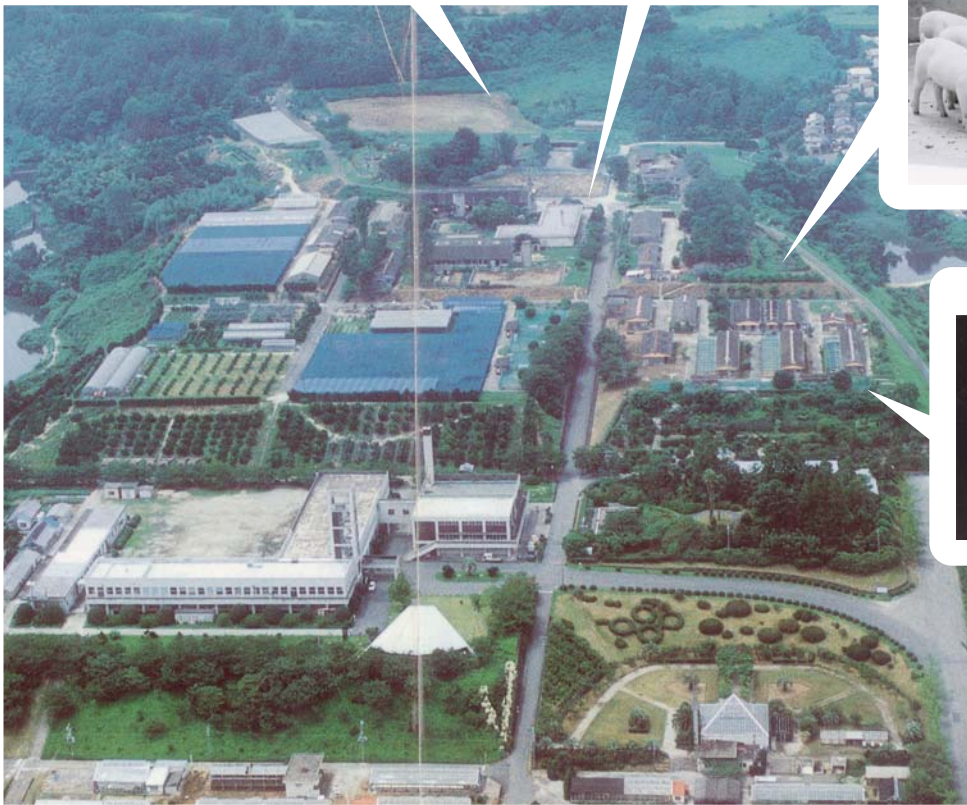
牛関係



豚関係



家きん関係



畜産環境保全関係



排水処理
施設



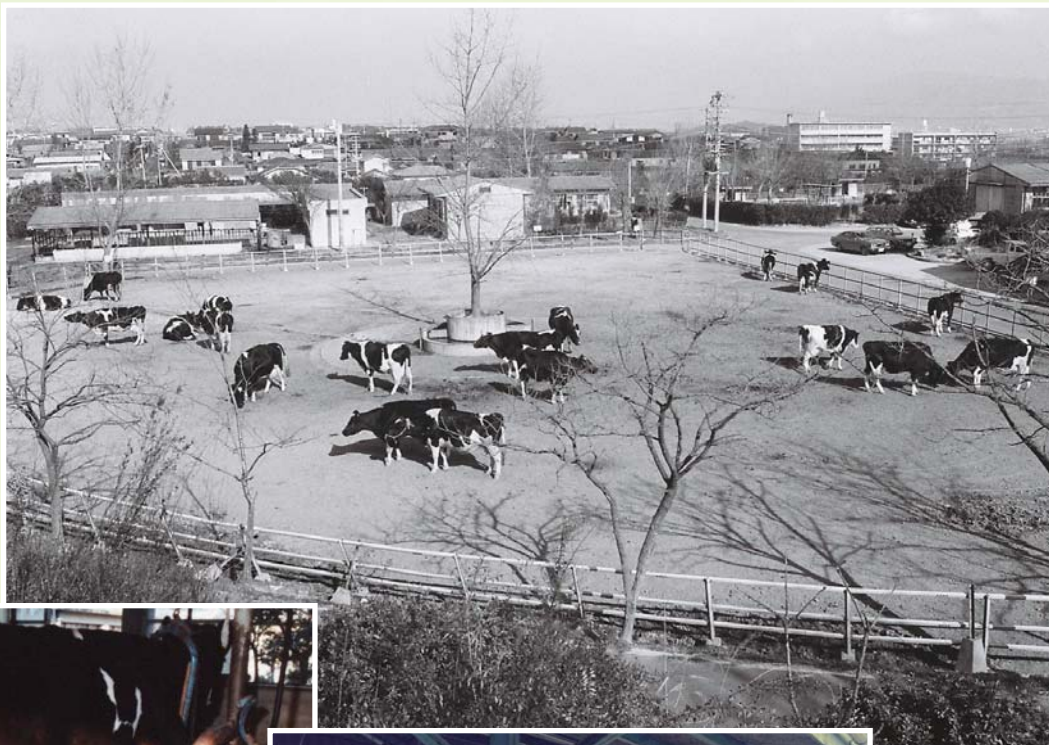
分室での分析



微生物を利用した
生物脱臭装置

牛関係

生産性向上のための繁殖の研究や、食品工業副産物を活用するための給餌試験などを実施



乳牛舎での搾乳



ルーズバーン牛舎

乳牛の放牧



冠雪した放牧場
(2008
[平成 20] 年
4月)



肉牛



地域適応型改良普及事業関係



生後1カ月程度の子牛を受入

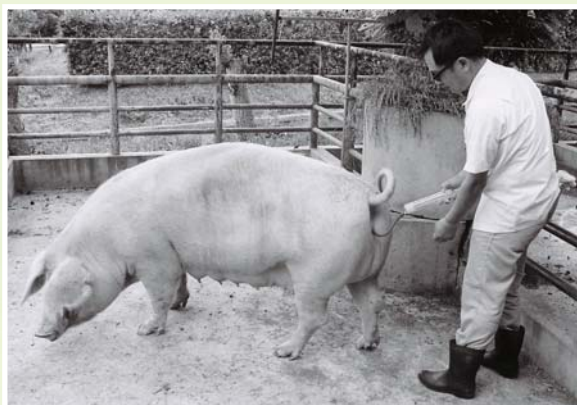
大阪府内の酪農家の乳用雌子牛を飼育し、6～7カ月齢で北海道へ上牧



子牛育成舎

豚関係

豚の肉質改善のための給餌試験や繁殖に関する研究を実施



豚の人工授精

子豚のほ乳後の日光浴



超音波診断装置による皮下脂肪厚の測定

センターにてと畜解体された肥育豚



家きん関係 (採卵鶏)

安全かつ高品質な鶏卵生産のため、給餌試験や卵質測定などを実施

種鶏舎 (白色レグホーン種)



ケージ舎

←
(白色レグ
ホーン種)

→
(ロード
アイランド
レッド種)



家きん関係 (アヒル)

肉用肥育アヒル (合鴨) への
飼料給与基準の検討や、大型
アヒルの系統選抜試験などを
実施

木材チップなどの
敷料を敷いた肥育舎



プールが
ある
種あひる舎

解体



飼料関係

減反時の水田転作の一環として、飼料作物の栽培やサイレージ化の試験を実施



トウモロコシの
比較栽培試験

イタリアンライグラスの
比較栽培試験



牧草の刈取



ソルガムなどを細断



サイロに投入し、サイレージを調製

種卵・種鶏・種アヒルの配布事業関係



孵卵器で温められた孵化直前のアヒルの卵

センターで孵化した
鶏やアヒルの雛や親などを配布



孵化直後のニワトリの雛



孵化直後の
アヒルの雛
の選別



出荷用の箱に入ったニワトリの雛
(手前：赤玉鶏、奥：白玉鶏)

種鶏・種アヒルの配布も実施

